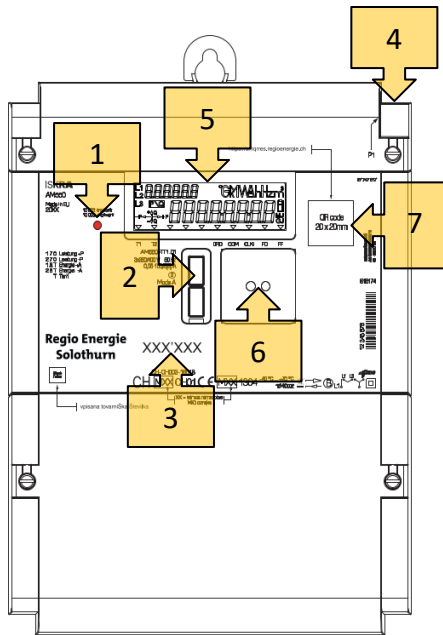


Bedienungsanleitung Smart Meter ISKRA AM550



- 1 LED (blinkt bei Energiefluss)
- 2 Service Taste
- 3 Zähler Werksnummer
- 4 P1 Kundenschnittstelle
- 5 Display
- 6 Optische Schnittstelle (Auslesung Regio Energie Solothurn)
- 7 QR-Code Kundenportal

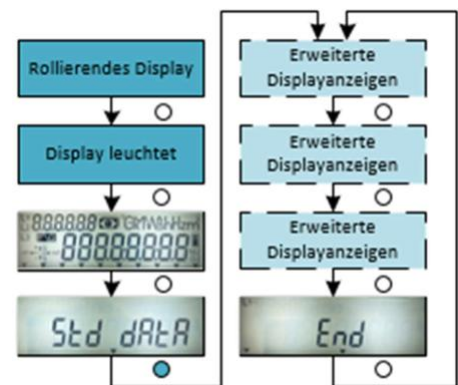
Displayanzeige (OBIS Code):

(rollierende Anzeige – ca. 5 sec.)

- 1.1.7.0 Leistung Bezug [kW]
- 1.2.7.0 Leistung Produktion [kW]
- 1.1.8.1 Energie Bezug HT [kWh]
- 1.1.8.2 Energie Bezug NT [kWh]
- 1.2.8.1 Energie Produktion HT [kWh]
- 1.2.8.2 Energie Produktion NT [kWh]

Service Taste:

- kurzer Druck Display leuchtet
- zweiter kurzer Kontrolldisplay erscheint
- Druck
- dritter kurzer Druck Std dAtA
- Langer Druck Erweiterte Displayanzeige erscheint
- (3 sec.) mit allen Zählerinfos wie Zeit, Datum,
- kurzer Druck Werte in erweiterter Displayanzeige
- Standardansicht Das Display schaltet automatisch
- nach ca. 1min ohne Tastendruck
- wieder in die
- Standardansicht.



Bedienungsanleitung

Smart Meter ISKRA AM550

P1 Kundenschnittstelle:

Die passive RJ12 P1 Kundenschnittstelle ist von Werk aus deaktiviert. Auf Wunsch kann diese durch die Regio Energie Solothurn aktiviert werden oder bei Bedarf auch durch ein aktives Modul ersetzt werden.

OBIS Objekt	Beschreibung	Class-ID	Attribut
0-0:96.1.0	Geräte-ID 1, Fertigungsnummer	1 - Daten	2 - Wert
1-1:1.7.0	Momentan aktive Importleistung (+A)	3 - Register	2 - Wert
1-1:2.7.0	Momentan aktive Exportleistung (-A)	3 - Register	2 - Wert
1-1:1.8.0	Wirkenergie Import (+A)	3 - Register	2 - Wert
1-1:1.8.1	Wirkenergie Import (+A) Rate 1	3 - Register	2 - Wert
1-1:1.8.2	Wirkenergie Import (+A) Rate 2	3 - Register	2 - Wert
1-1:2.8.0	Wirkenergie Export (-A)	3 - Register	2 - Wert
1-1:2.8.1	Wirkenergie Export (-A) Rate 1	3 - Register	2 - Wert
1-1:2.8.2	Wirkenergie Export (-A) Rate 2	3 - Register	2 - Wert
1-0:32.7.0	Momentanspannung L1	3 - Register	2 - Wert
1-0:52.7.0	Momentanspannung L2	3 - Register	2 - Wert
1-0:72.7.0	Momentanspannung L3	3 - Register	2 - Wert
1-0:31.7.0	Strommesswert L1	3 - Register	2 - Wert
1-0:51.7.0	Strommesswert L2	3 - Register	2 - Wert
1-0:71.7.0	Strommesswert L3	3 - Register	2 - Wert
0-0:96.14.0	Aktuell aktiver Energietarif	1 - Daten	2 - Wert
1-1:21.7.0	Momentan aktive Importleistung (+A) L1	3 - Register	2 - Wert
1-1:41.7.0	Momentan aktive Importleistung (+A) L2	3 - Register	2 - Wert
1-1:61.7.0	Momentan aktive Importleistung (+A) L3	3 - Register	2 - Wert
1-1:22.7.0	Momentan aktive Exportleistung (-A) L1	3 - Register	2 - Wert
1-1:42.7.0	Momentan aktive Exportleistung (-A) L2	3 - Register	2 - Wert
1-1:62.7.0	Momentan aktive Exportleistung (-A) L3	3 - Register	2 - Wert
1-1:1.6.0	Maximalleistungsregister - Wirkenergie Import (+A)	4 - Erweitertes Register	2 - Wert
1-1:1.6.1	Maximalleistungsregister - Wirkenergie Import (+A) Rate 1	4 - Erweitertes Register	2 - Wert
1-1:1.6.2	Maximalleistungsregister - Wirkenergie Import (+A) Rate 2	4 - Erweitertes Register	2 - Wert
1-1:3.7.0	Momentan reaktive Importleistung (+R)	3 - Register	2 - Wert
1-1:4.7.0	Momentan reaktive Exportleistung (-R)	3 - Register	2 - Wert
1-0:13.7.0	Momentanleistungsfaktor (+A/+VA)	3 - Register	2 - Wert
1-1:3.8.0	Blindenergie Import (+R)	3 - Register	2 - Wert
1-1:4.8.0	Blindenergie Export (-R)	3 - Register	2 - Wert
1-0:0.9.2	Ortsdatum	1 - Daten	2 - Wert
0-0:1.0.0	Uhr	8 - Uhr	2 - Zeit

Protokoll: IEC 62056-21 (IEC 1107) with extensions

Datenrate: 115200 baud/s

Intervall: 5 sec

Modultyp: Aktiv (Iskrameco AC140-K8), Passiv (Iskrameco AC140-K1)

Bemerkung: Bei Zählerwechsel muss das vom Kunden eingesetzte P1 Gateway, unter Umständen neu konfiguriert oder angemeldet werden.

Abgrenzung: Die Regio Energie Solothurn (RES) stellt die Funktionsfähigkeit bis und mit P1 Schnittstelle. Die Funktionalität des angeschlossenen Gerätes ist Sache des Kunden, die RES übernimmt hier keinen Support.