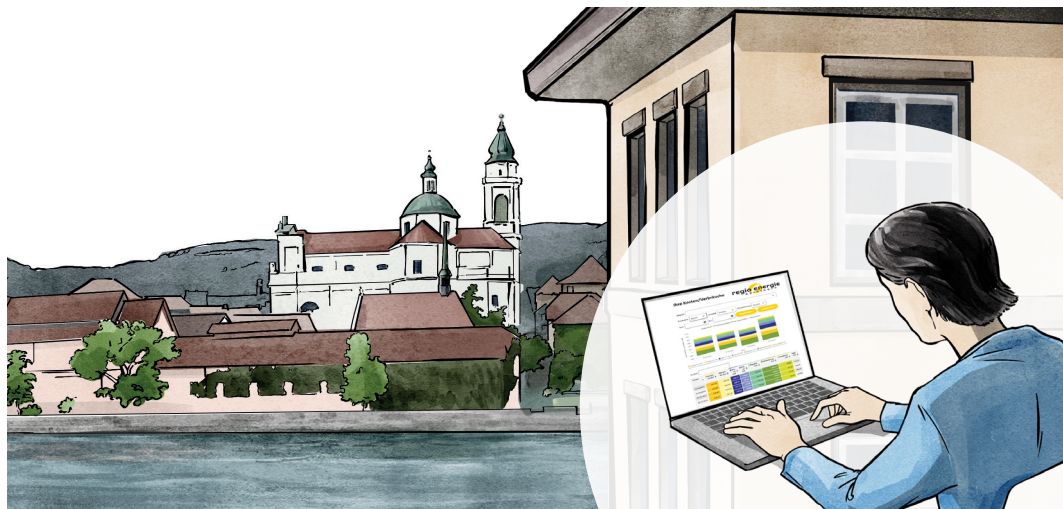
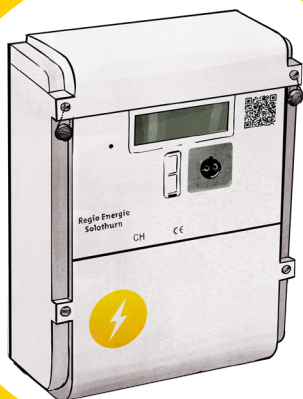


Intelligente Zähler für die Energiewende



Informationen zum Ersatz der Stromzähler durch **Smart Meter** in der Stadt Solothurn



so nah – so gut

regio energie
solothurn

Weshalb ersetzt die Regio Energie Solothurn Ihren Stromzähler durch einen Smart Meter?

Energiestrategie 2050

Die Schweiz bekennt sich zur Energiestrategie 2050. Der Energieverbrauch soll gesenkt, die Energieeffizienz erhöht und die erneuerbaren Energien gefördert werden. Um diese Ziele zu erreichen, braucht es intelligente Technologien.



Totalrevidiertes Energiegesetz

Am 21. Mai 2017 hat die Schweizer Stimmbevölkerung das total-revidierte Energiegesetz (EnG) angenommen. Dieses trat zusammen mit der angepassten Stromversorgungsverordnung (StromVV) in Kraft. Die neue StromVV schreibt vor, dass intelligente Messsysteme bei den Endverbraucherinnen und -verbrauchern eingesetzt werden.

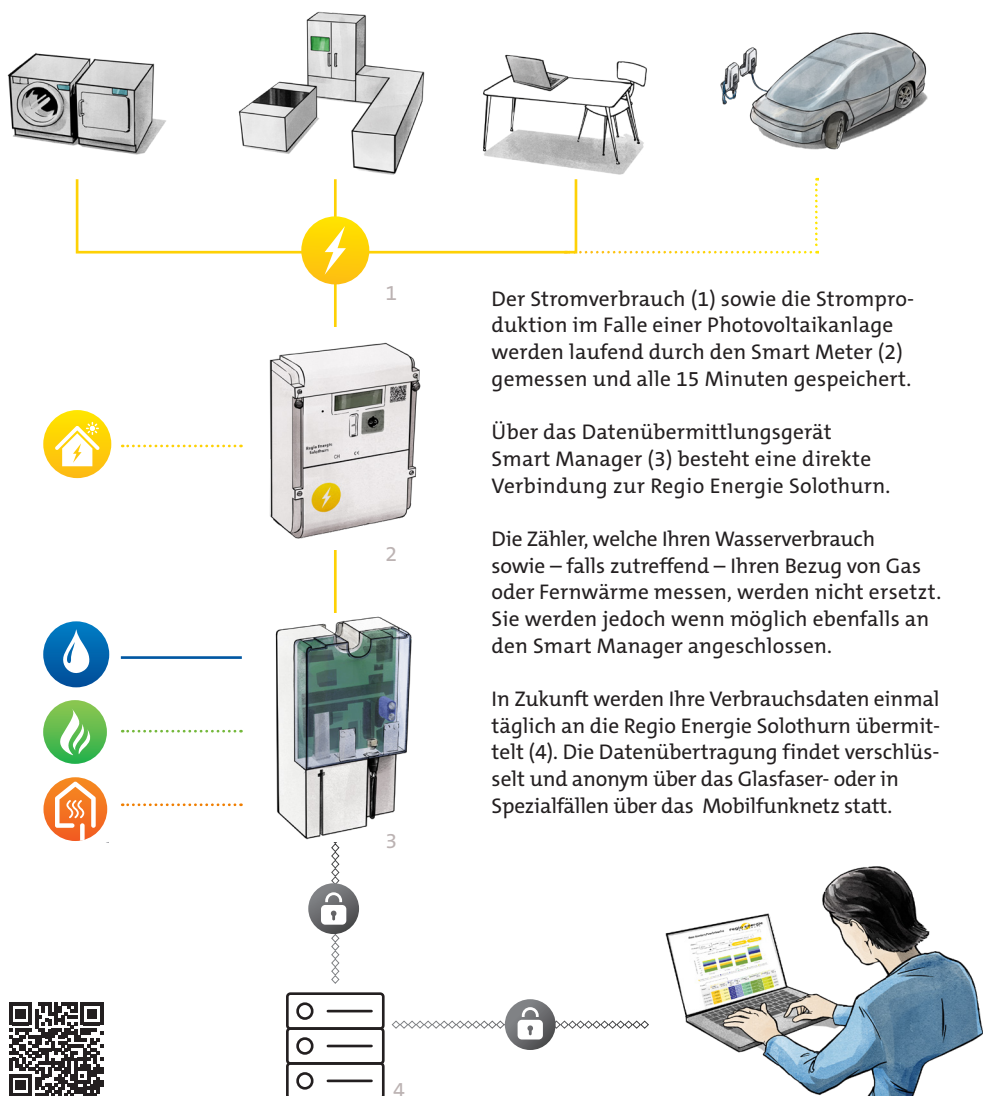


Smart-Meter-Pflicht

Alle Energieversorgungsunternehmen sind verpflichtet, bis Ende 2027 ihre vorhandenen Stromzähler durch intelligente Zähler (Smart Meter) zu ersetzen. Gleichzeitig mit dem Ersatz der Stromzähler durch die Smart Meter wird die Regio Energie Solothurn wenn möglich die bestehenden Messsysteme für Wasser, Gas und Fernwärme an das automatisierte Auslesesystem anbinden.

Die Austauscharbeiten dauern voraussichtlich bis Ende 2027.

Wie funktioniert der Smart Meter?



Mehr Informationen zum Datenschutz finden Sie auf der Website:
www.regioenergie.ch/datenschutz

Der Stromverbrauch (1) sowie die Stromproduktion im Falle einer Photovoltaikanlage werden laufend durch den Smart Meter (2) gemessen und alle 15 Minuten gespeichert.

Über das Datenübermittlungsgerät Smart Manager (3) besteht eine direkte Verbindung zur Regio Energie Solothurn.

Die Zähler, welche Ihren Wasserverbrauch sowie – falls zutreffend – Ihren Bezug von Gas oder Fernwärme messen, werden nicht ersetzt. Sie werden jedoch wenn möglich ebenfalls an den Smart Manager angeschlossen.

In Zukunft werden Ihre Verbrauchsdaten einmal täglich an die Regio Energie Solothurn übermittelt (4). Die Datenübertragung findet verschlüsselt und anonym über das Glasfaser- oder in Spezialfällen über das Mobilfunknetz statt.

Über das Online-Kundenportal können Sie in Zukunft Ihre Verbrauchswerte einsehen. Auf das Kundenportal gelangen Sie über den QR-Code auf Ihrem Zähler.

Wie läuft der Ersatz Ihres Stromzählers durch einen Smart Meter ab?

Geringer Aufwand

Der Ersatz Ihres Stromzählers durch einen Smart Meter, die Installation eines Smart Managers sowie der Anschluss der anderen Zähler an das automatisierte Auslesesystem erfolgen in wenigen Schritten. Es fallen keinerlei Kosten für Sie an.



1

Terminvereinbarung Besichtigung

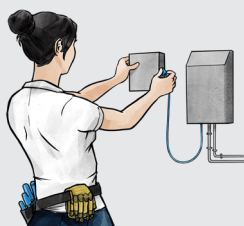
Die Regio Energie Solothurn kontaktiert Sie bzw. Ihre Immobilienverwaltung, um einen Termin für eine Besichtigung zu vereinbaren.



2

Besichtigung und Terminvereinbarung Montage

Eine Fachperson der Regio Energie Solothurn führt eine Ist-Aufnahme der Zähler-Systeme in Ihrer Immobilie durch, um den Montageaufwand bestimmen zu können. Die Besichtigung *dauert ca. eine halbe Stunde*. Anschliessend werden Sie schriftlich über den Montage-termin informiert.



Anschluss ans Glasfasernetz

Erfolgt die Anbindung des Smart Managers über das Glasfasernetz, wird sich die Firma GA Weissenstein GmbH mit Ihnen in Verbindung setzen und die notwendigen Vorarbeiten erledigen. Diese Arbeiten entfallen bei der Anbindung über das Mobilfunknetz.



3

Montage

Die notwendigen Montagearbeiten nimmt eine Fachperson der Regio Energie Solothurn vor. Für den Ersatz des bisherigen Stromzählers durch einen Smart Meter wird der Strom kurz abgeschaltet. *Sie werden ca. 10 Tage im Voraus schriftlich über den Zeitpunkt der Stromabschaltung informiert.*

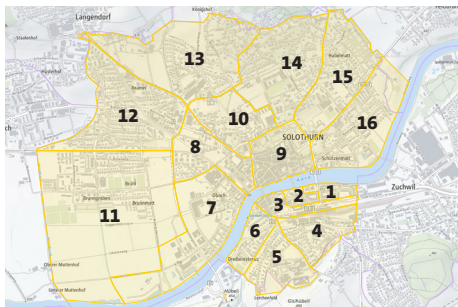
Beim Anschluss der Zähler für Wasser, Gas und/oder Fernwärme an das automatisierte Auslesesystem ist keine Stromabschaltung nötig.



4

Nutzung des Smart Meters

Nach der Installation des Smart Meters folgen interne Arbeiten bei der Regio Energie Solothurn. Sie werden schriftlich informiert, ab wann Sie von den Vorteilen des Smart Meters profitieren. Welche Vorteile das sind, entnehmen Sie der nächsten Seite.



In Etappen

Die Installation der Smart Meter erfolgt in Etappen.

Wann Ihr Quartier an der Reihe ist, entnehmen Sie der aktuellen Karte auf der Website.

www.regioenergie.ch/smart-meter



Wie profitieren Sie von einem Smart Meter?

Überblick über Ihren Verbrauch

Im Online-Kundenportal **okp.regioenergie.ch** werden Sie in Zukunft Ihren täglichen Stromverbrauch einsehen können. Mithilfe dieser Daten ist es möglich, Sparpotenziale zu identifizieren und den eigenen Verbrauch zu reduzieren.

Kein Ablesen bei Ihnen vor Ort

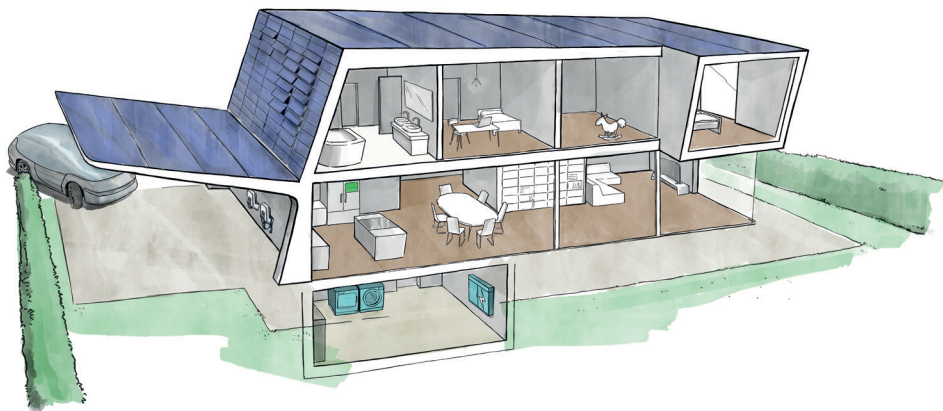
Künftig entfällt das Ablesen der Stromzähler vor Ort. Sie bzw. Ihre Verwaltung müssen daher für das jährliche Ablesen des Zählers niemandem mehr Zutritt zu Ihrer Liegenschaft gewähren. Umzüge können wie bisher direkt im Online-Kundenportal **okp.regioenergie.ch** gemeldet werden.

Keine Akontozahlungen

Mit dem Smart Meter entfällt in Zukunft auch die Akontozahlung. Stattdessen erhalten Sie Quartalsabrechnungen, basierend auf Ihrem effektiven Verbrauch von Strom und Wasser sowie – falls zutreffend – von Gas oder Fernwärme.

Basis für Ihr intelligentes Zuhause

Wenn Sie Interesse an intelligenten Lösungen für Ihr Eigenheim haben, ist der Smart Meter ein wichtiger technologischer Baustein.



SOclever-Haus

Möchten Sie selbst einen Beitrag
zur Energiewende leisten?

Produzieren Sie Ihren eigenen erneuerbaren
Strom aus Sonnenenergie und optimieren Sie
Ihren Energieverbrauch durch eine intelligente
Steuerung Ihrer Energieproduktion.



Informieren Sie sich über unsere
intelligenten Lösungen:

www.regioenergie.ch/soclever-haus



Haben Sie weitere Fragen? Wir sind gerne für Sie da.

Für Fragen zum Smart Meter:

Telefon 032 626 90 00

E-Mail kundencenter@regioenergie.ch

Regio Energie Solothurn

Rötistrasse 17

Postfach

4502 Solothurn

Telefon 032 626 94 94

info@regioenergie.ch

www.regioenergie.ch